

Učebna tesaři

Kontaktní osoba:
Eís. zakázky:
Firma:
Eíslo zákazníka:

Datum: 31.05.2024
Zpracovatel:



Zpracovatel
Telefon
Fax
e-mail

Obsah

Učebna tesaři

Titulní strana projektu	1
Obsah	2
Kusovník svítidel	3
TREVOS FUTURA 2.5ft PC AI 8000/840 LED,průmyslové,základna z PC s A...	
Datový list svítidla	4
Učebna tesaři	
Shrnutí	5
Svítidla (situační plán)	6
Světelně technické výsledky	7
Renderování nepravými barvami	8

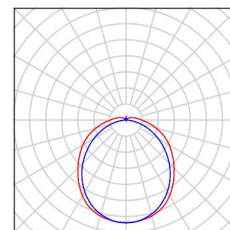


Zpracovatel
Telefon
Fax
e-mail

Učebna tesaři / Kusovník svítidel

12 ks TREVOS FUTURA 2.5ft PC AI 8000/840
LED, průmyslové, základna z PC s AL
chladiči, difuzor translucentní PC, kab. výv. PG
13,5
C. výrobku: FUTURA 2.5ft PC AI 8000/840
Světelný tok (Svítidlo): 7248 lm
Světelný tok (Zdroje:): 7250 lm
Výkon svítidla: 53.0 W
Klasifikace svítidel dle CIE: 94
Kód CIE Flux Code: 45 74 92 94 100
Osazení: 1 x LEDLine (Opravný faktor 1.000).

Obrázek svítidla najdete
v našem katalogu
svítidel.



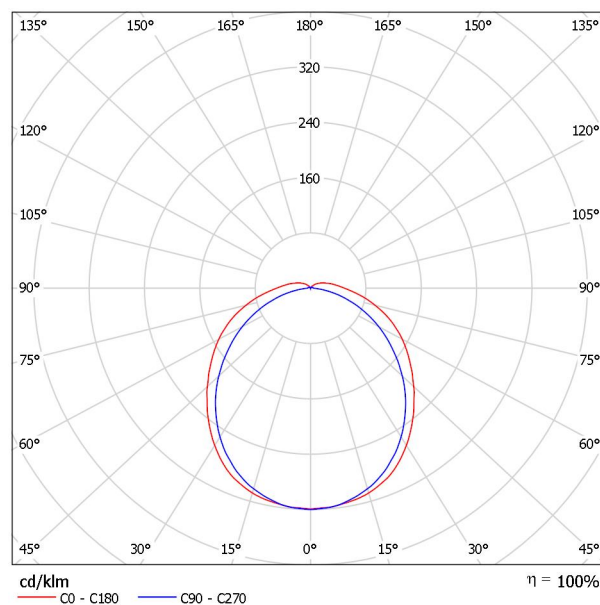


Zpracovatel
Telefon
Fax
e-mail

TREVOS FUTURA 2.5ft PC AI 8000/840 LED, průmyslové, základna z PC s AL chladiči, difuzor translucentní PC, kab. výv. PG 13,5 / Datový list svítidla

Výstup světla 1:

Obrázek svítidla najdete v našem katalogu svítidel.

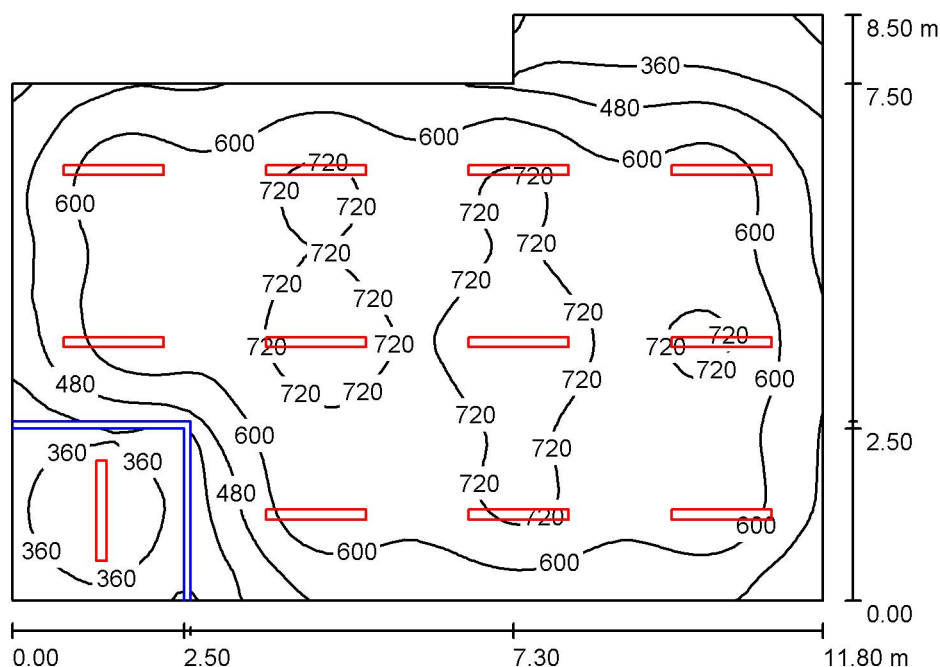


Klasifikace svítidel dle CIE: 94
Kód CIE Flux Code: 45 74 92 94 100

Na základě chybějících vlastností symetrie nemůže být pro toto svítidlo znázorněna žádná tabulka UGR.

Zpracovatel
Telefon
Fax
e-mail

Učebna tesaři / Shrnutí



Výška místnosti: 3.030 m, Montážní výška: 3.030 m, Činitel údržby: 0.80

Hodnoty v Lux, Měřítko 1:110

Plocha	ρ [%]	E_m [lx]	E_{min} [lx]	E_{max} [lx]	E_{min} / E_m
Uživatelská úroveň	/	589	219	805	0.372
Podlaha	20	511	132	677	0.259
Strop	70	174	72	557	0.417
Stěny (6)	50	321	89	555	/

Uživatelská úroveň:

Výška: 0.850 m
Rastr: 64 x 64 Body
Okrajová zóna: 0.000 m

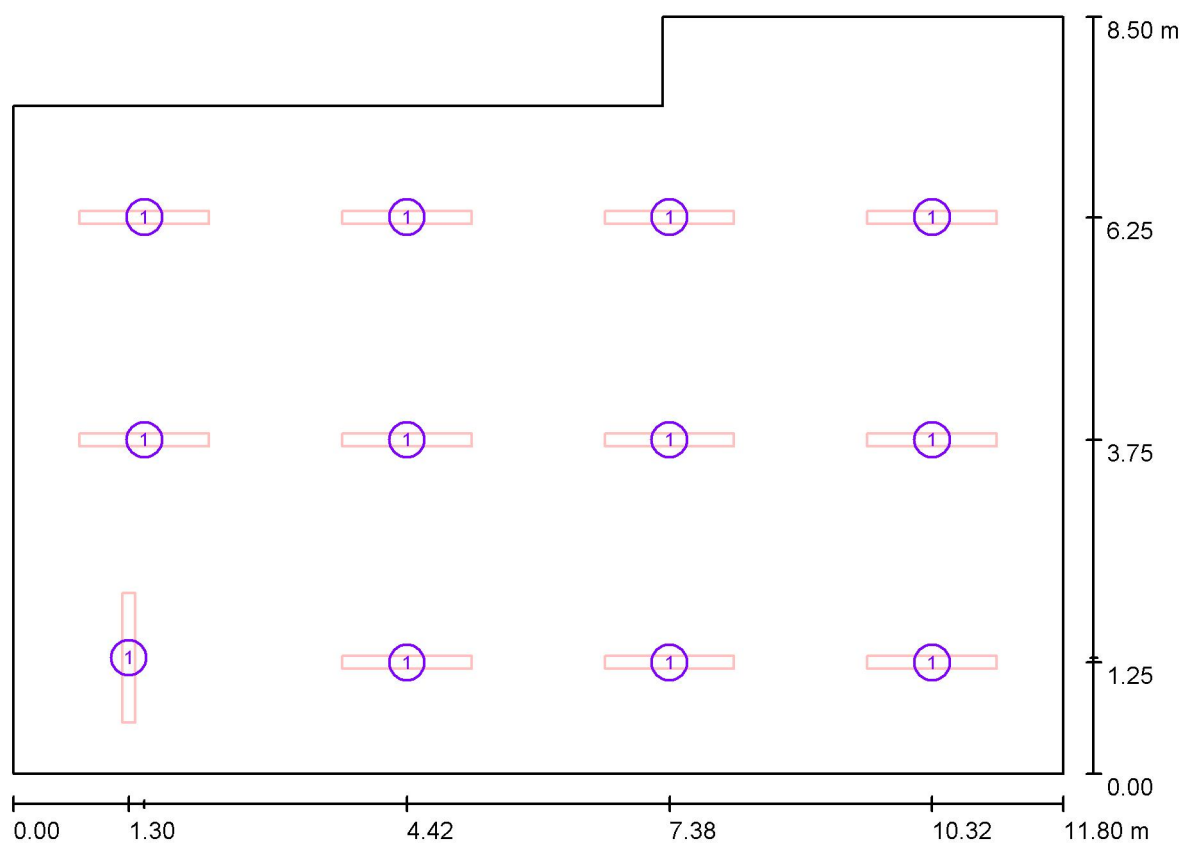
Kusovník svítidel

Č.	ks	Označení (Opravný faktor)	Φ (Svítilno) [lm]	Φ (Zdroje:) [lm]	P [W]
1	12	TREVOS FUTURA 2.5ft PC AI 8000/840 LED, průmyslové, základna z PC s AL chladiči, difuzor translucentní PC, kab. výv. PG 13,5 (1.000)	7248	7250	53.0
Celkem:			86980	87000	636.0

Specifický příkon: $6.84 \text{ W/m}^2 = 1.16 \text{ W/m}^2/100 \text{ lx}$ (Základní plocha: 93.00 m^2)



Zpracovatel
Telefon
Fax
e-mail

Učebna tesaři / Svítidla (situační plán)

Měřítko 1 : 85

Kusovník svítidel

Č.	ks	Označení
1	12	TREVOS FUTURA 2.5ft PC Al 8000/840 LED, průmyslové, základna z PC s AL chladiči, difuzor translucenční PC, kab. výv. PG 13,5



Zpracovatel
Telefon
Fax
e-mail

Učebna tesaři / Světelně technické výsledky

Celkový světelný tok: 86980 lm
Celkový výkon: 636.0 W
Činitel údržby: 0.80
Okrajová zóna: 0.000 m

Plocha	Průměrné intenzity osvětlení [lx]			Stupeň odrazu [%]	Průměrný jas [cd/m²]
	přímé	nepřímé	celkový		
Uživatelská úroveň	452	137	589	/	/
Podlaha	375	136	511	20	33
Strop	44	130	174	70	39
Stěna 1	225	115	340	50	54
Stěna 2	196	125	320	50	51
Stěna 3	155	112	266	50	42
Stěna 4	57	115	173	50	27
Stěna 5	259	128	387	50	62
Stěna 6	175	107	282	50	45

Rovnoměrnosti na pracovní rovině

E_{\min} / E_{\max} : 0.372 (1:3)

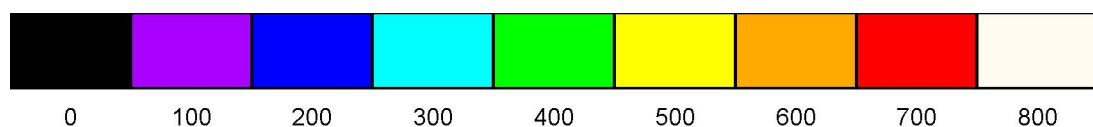
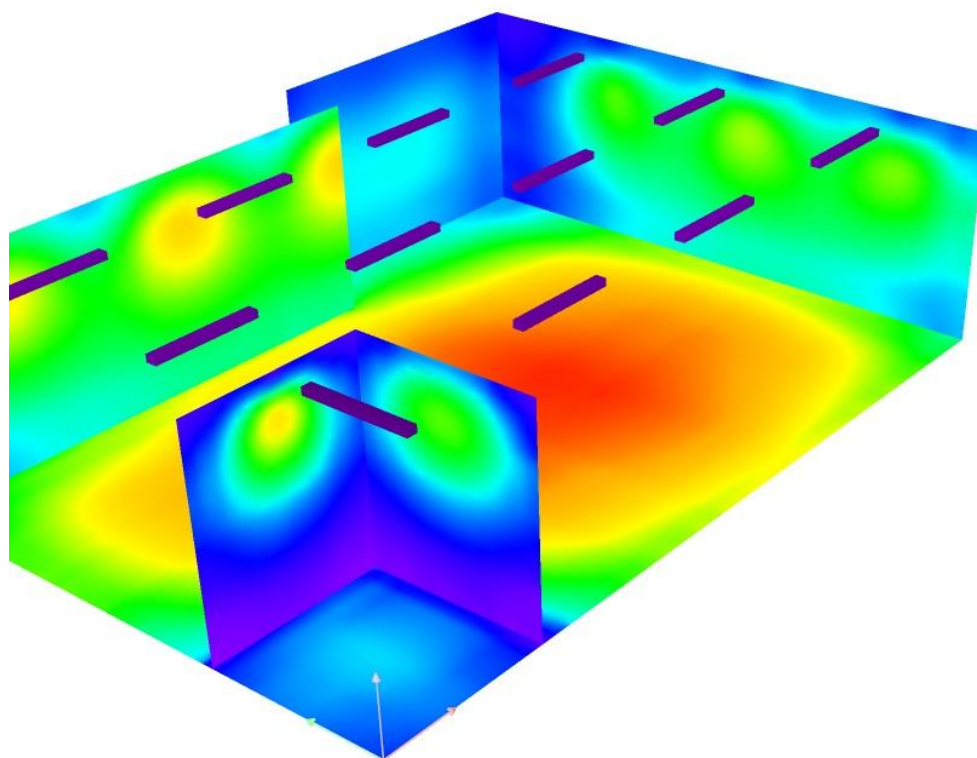
E_{\min} / E_{\max} : 0.273 (1:4)

Specifický příkon: $6.84 \text{ W/m}^2 = 1.16 \text{ W/m}^2/100 \text{ lx}$ (Základní plocha: 93.00 m^2)



Zpracovatel
Telefon
Fax
e-mail

Učebna tesaři / Renderování nepravými barvami



lx